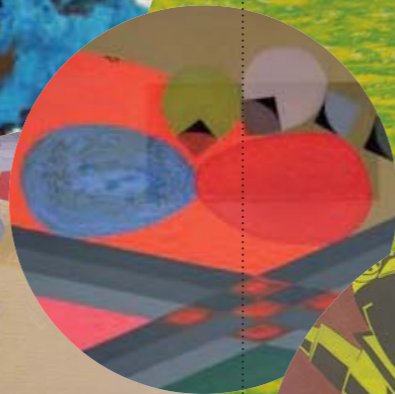


KUNST OHNE GRENZEN

... im Europäischen Jahr für Kreativität und Innovation 2009



Printed by **LASERLINE** · www.laser-line.de

KUNST OHNE GRENZEN

Ausstellung anlässlich des Internationalen Tages der Menschen mit Behinderung ab 03.12.2009

03. Dezember 2009 bis 08. Januar 2010

Ausstellung
anlässlich des Internationalen Tages der Menschen mit Behinderung am 03.12.2009

„KUNST OHNE GRENZEN“

Schirmherrin Bezirksbürgermeisterin Christina Emmrich

Freuen Sie sich auf anregende Begegnungen mit den Künstlern

JOSÉ CHAMBEL-MARQUES MONIKA DAPAAH
DEJAN GRBAC SILJA KORN ANNETTE KÜHNLENZ
AHU ÖZDEN PETER SPITZA SIBYLLE WOLF

ERÖFFNUNG

03. Dezember 2009, 17.00 Uhr im Rathaus Lichtenberg, Ratssaal, Möllendorffstraße 6, 10367 Berlin

Begrüßung Bezirksbürgermeisterin Christina Emmrich

Einführende Worte Carola Schultz, Leiterin der Kunstwerkstatt Lankwitzer Werkstätten Wilmersdorf

Musik Kamila Bikulowa – Klavier, Schostakowitsch Musikschule Lichtenberg

Zur Eröffnung der Ausstellung sind Sie und Ihre Freunde herzlich eingeladen.

Gebärdensprachdolmetscher sind anwesend.

Hiltrud Brokopf
*Bezirksbeauftragte für
Menschen mit Behinderung*

in Zusammenarbeit mit:



Kulturring in Berlin e. V.

**Lankwitzer
Werkstätten**

FSE Lankwitzer Werkstätten

Informationen: Tel. 90296-3517

Verkehrsanbindungen: U 5 (Aufzug), S-Frankfurter Allee (kein Aufzug), TRAM M 13 (tw. behindger.), 16 (behindger.) Rathaus